



教育大附属専門塾

進学塾HITS(ヒッツ)

2019天王寺中
冬期講習
12/24(火)~1/8(水)

中1学年総合順位1位、2位がHITS塾生!

附属専門のHITSで備えましょう!

中学部 冬期授業予定

中1	英語	中1の英語の学習内容を終えます。冬休み中に力を蓄えましょう。 ① 一般動詞の過去形 ② be動詞の過去形 ③ 3学期期末過去問に挑戦
	数学	中2数学に備えて、難しくなる計算問題を中心に、計算で躓かないように丁寧に解きます。 ① 式の計算-基礎 ② 式の計算-応用 ③ 式による説明
	社会	レベルの高い附中の授業内容に沿って、3学期の予習を行います。 ① 歴史「武士の台頭と鎌倉時代」 ② 地理「日本の姿」 ③ 3学期期末過去問に挑戦
	理科	理科は3学期予習を行います。地学の分野は覚えることが多いので早めに準備しましょう。 ① 音と光 ② 地震、火山、岩石の種類について ③ 3学期期末過去問に挑戦
中2	英語	中2の英語は重要な単元が続きます。しっかりとマスターしましょう。 ① 比較 ② 受動態 ③ 3学期期末過去問に挑戦
	数学	中3数学に備えて、乗法公式や式の計算を中心に計算で躓かないように丁寧に解きます。 ① 式の計算と乗法公式の基礎 ② 乗法公式の応用 ③ 因数分解の基礎
	社会	3学期の予習を行います。テスト前にあわせて早めに覚えておきましょう。 ① 歴史「欧米の進出と日本の開国」 ② 地理「北海道・身近な地域・時差」 ③ 3学期期末過去問に挑戦
	理科	3学期予習である電流について行います。計算方法を覚え、高得点を取りましょう。 ① 電流と磁界の関係、発電の仕組み ② 化学変化と質量の計算 ③ 3学期期末過去問に挑戦
中3	高校への英語	中学内容のおさらいおよびハイレベル文法事項 ① 接続詞 ② 前置詞 ③ 命令文・感嘆文 ④ ｱｯｾｯﾄ・ｺﾐｬﾆｬｰｼｮﾝ ⑤ 関係代名詞 what・関係副詞
	高校への数学	高校数学に向けて、今までの復習と過去のセンター試験の問題を解き高校に備えます。 ① 二次関数 ② 三角比 ③ センター試験問題① ④ センター試験問題② ⑤ センター試験問題③

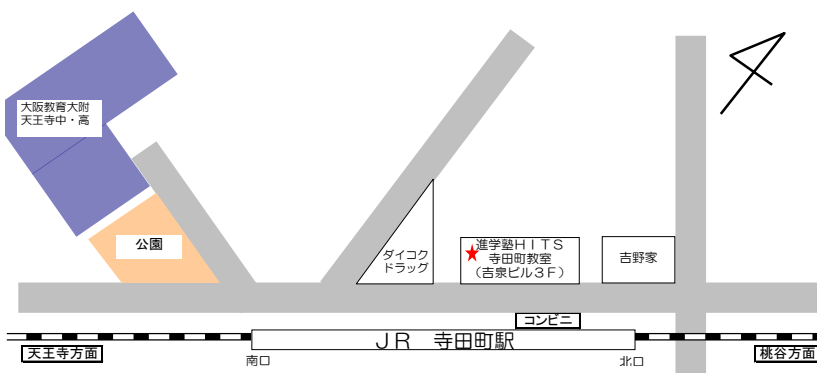
※ 授業内容は一部変更することがあります。

【進学塾HITSの強み】

- **附属天王寺中学校のカリキュラムに合わせ指導**
定期テストはもちろん、宿題等の提出物を含め指導していきます。
- **定期テスト直前は、主要5教科のテスト対策**
また、定期テスト期間中は授業時間を昼に変更し、翌日のテスト対策を行います。
- **毎週月曜日・土曜日は充実した補習**
授業を欠席した場合の振り替え授業や、宿題など質問フォローを行います。
- **個々の学習や予定にあった個別コース**
生徒一人一人の学力に合わせて、苦手科目の克服と基礎学力の向上に全力でサポートいたします。時間科目等は御相談下さい。
- 自習室を利用することができます。定期テスト前の学習や、学校・塾の課題に集中して取り組むことができます。
- 附属天王寺中から徒歩3分で通えるため、学期中は通塾時間がかかりません。
- 附属天王寺中学校行事等にあわせ授業日程を組んでいるので、学校行事で欠席するケースがありません。



【進学塾HITS寺田町教室 周辺地図】

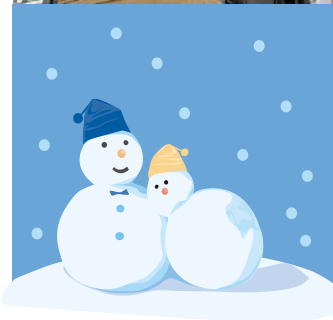


住所：大阪市天王寺区大道4丁目10-13 吉泉ビル3F

【お問い合わせ】寺田町教室
Tel：06-6775-0300
Fax：06-6775-1131
Mail：hits.teradacho@gmail.com

進学塾HITS：http://www.e-hits.jp/

「友人紹介制度」
お友達と一緒に申し込まれた場合、塾生の紹介で申し込まれた場合、入塾の場合、授業料2週間分無料、もしくは図書カード(1000円)進呈



【冬期講習時間割】

日程	時間	中1	中2	中3
12/24(火) (終業式)	※15:30~17:00	冬期数学①	冬期社会①	
	※17:10~18:40	冬期英語①	冬期理科①	
12/25(水)	13:00~14:30		冬期英語①	冬期数学①
	14:40~16:10		冬期数学①	冬期英語①
	17:30~19:00	冬期理科①	冬期英語①	
	19:10~20:40	冬期社会①	冬期数学①	
12/26(木)	13:00~14:30	冬期数学②		冬期英語②
	14:40~16:10	冬期英語②		冬期数学②
	17:30~19:00	冬期数学②	冬期社会②	
	19:10~20:40	冬期英語②	冬期理科②	
12/27(金)	13:00~14:30		冬期英語②	冬期数学③
	14:40~16:10		冬期数学②	冬期英語③
	17:30~19:00	冬期理科②	冬期英語②	
	19:10~20:40	冬期社会②	冬期数学②	
12/28~1/5		正月休み		
1/6(月)	13:00~14:30	欠席補講日		
	14:40~16:10			
	17:30~19:00			
	19:10~20:40			
1/7(火)	13:00~14:30	冬期数学③		冬期英語④
	14:40~16:10	冬期英語③		冬期数学④
	17:30~19:00	冬期数学③	冬期社会③	
	19:10~20:40	冬期英語③	冬期理科③	
1/8(水)	13:00~14:30		冬期英語③	冬期数学⑤
	14:40~16:10		冬期数学③	冬期英語⑤
	17:30~19:00	冬期理科③	冬期英語③	
	19:10~20:40	冬期社会③	冬期数学③	
1/9(木)	13:00~14:30			
	14:40~16:10			
	17:30~19:00	平常授業：数学		平常授業：英語
	19:10~20:40	平常授業：英語		平常授業：数学
1/10(金) 始業式	※15:30~17:00		平常授業：英語	平常授業：数学
	※17:10~18:40		平常授業：数学	平常授業：英語
受講料		英+数：¥9,900 理+社：¥9,900	英+数：¥9,900 理+社：¥9,900	英+数：¥16,500

※1 塾外生徒は冬期講習の受講に入塾金はかかりません。また、1科目からでも受講可能です。

※2 中1・中2の英数は、昼からの13時00分~と夕方の17時30分~のうち、どちらかを受講して下さい。

※3 塾生の英数は冬期講習分に含まれておりません。別途料金がかかります。平常授業と、曜日・科目順が異なりますのでお気を付け下さい。

※4 中3の授業が曜日によって英語と数学の行う順番が変更されていますのでご注意ください。

進学塾HITS 寺田町教室

2019年度 冬期講習 受講申込書

お申し込み日 年 月 日

フリガナ		性別	フリガナ		続柄
生徒氏名		男 女	保護者氏名		
学校名				学年	
大阪教育大学附属天王寺中学校				中学	年
連絡先	ご自宅				
	その他 (携帯電話な				
	メールアドレス				
フリガナ					
ご住所 塾生の方は、住所 のご記入は不要。	〒				
通勤先	〒				

冬期講習 集団授業	学年	レギュラー授業 (選択)		冬期オプション授業 (選択)	
		受講科目を○でお囲みください。			
	中1	数学	英語	理科	社会
	中2	数学	英語	理科	社会
	中3	数学	英語		
欠席日、要望ありましたらご記入下さい。					
友人紹介 制度利用	塾生 氏名	どちらかお 選び下さい。		授業料 ()2週分無料	図書カード()1000円
アンケート ()に○を ご記入下さい。		現在塾に通っている いいえ () はい () 塾名			
		入塾希望 () 講習後考える () 今回は講習のみ ()			

お申し込みはお電話またはFAXでお願いいたします。

TEL : 06-6775-0300 FAX : 06-6775-1131

Mail : hits.teradacho@gmail.com