



# 進学塾HITS(ヒッツ)

附属専門のHITSで新学年をスタートしよう！

天王寺中クラス  
**2019 春期講習**  
3/21 (木) ~ 4/6 (土)

## 【中学部 春期授業予定】

新中1	一歩先に中学校の学習内容に触れ基礎を築き、新しい学校生活をより良いものにしましょう！！	
	英語	① Program1 あいさつ、語彙 ② Program2 be 動詞 ③ Program3 数字、年齢etc.、一般動詞・ ④ Program3 一般動詞疑問文・否定文
	数学	① 正負の数と整数の性質・テストレベルに挑戦 ② 文字式の計算と立式・テストレベルに挑戦 ③ 中学の平面図形・基本と円周率 $\pi$ ④ 中学の空間図形・基本と体積・表面積
	理科	① 化学の世界に触れよう(周期表と化学式) ② 生物を学ぼう(植物と動物の分類)
新中2	新学年の先取り学習によって新たに学ぶ分野の理解を深め、定期テストの成績アップしましょう！！	
	英語	① 一般動詞の過去形、不規則動詞、長文演習 ② be 動詞の過去形・過去進行形、長文演習 ③ 未来表現、助動詞(1)、長文演習 ④ 助動詞(2)、接続詞that、長文演習 ⑤ まとめ、過去問に挑戦
	数学	① 連立方程式の解き方 ② いろいろな連立方程式・3元1次方程式 ③ 分母に文字のある連立方程式・不定方程式 ④ 連立方程式の文章題の立式(速さ) ⑤ 連立方程式の文章題の立式(濃度)
	社会	① 室町幕府 ② 中世ヨーロッパ ③ 自資源や産業の特色 ④ 九州地方
新中3	4月に行われる学力診断テストに向けて今までの重要ポイントを復習し、学習能力を高めよう！！	
	英語	① 不定詞、長文演習 ② 助動詞、長文演習 ③ 比較・受動態、長文演習 ④ 現在完了 ⑤ 学力診断対策実力テスト
	数学	① 代数(計算・1次関数・式の証明) ② 幾何(平面空間図形・図形の証明) ③ 代数・幾何(方程式文章題・確率) ④ 実力アップ演習・応用複合問題演習 ⑤ 学力診断対策実力テスト
	理科	① 歴史総合 1年・2年の復習 ② 地理総合 1年・2年の復習 ③ 地歴総合 ④ 学力診断対策実力テスト
新中3	理科	① 物理(力学・電気) ② 化学(いろいろな化学変化・化学反応式) ③ 生物・地学(知識問題・記述問題) ④ 学力診断対策実力テスト

## 【新学期が始まるその前に】

### ●しっかり準備をしてよいスタートを切ろう

いよいよ新学期が始まろうとしている中で、附属天王寺中学の授業について行けるのか心配になっている親御様はいませんか。新中1は新しい友達や生活に慣れるのにも大変ですし、新しいことを学ばなくてははいけません。新中2・3は内容が全学年よりもより一層難しくなります。不安に思う生徒は、是非この機会に春期講習を受講し、新たに理想的な中学校生活のスタートを切りましょう！！

## 【HITS 中学部の強み】

### ●附属天王寺中のカリキュラムに合わせた指導

HITS中学部の授業進度は、附属天王寺中より若干早いペースで、基礎学力の定着に重点を置いています。授業日程は、学校行事等に合わせて組んでいます。

### ●月・土曜日は無料で補習を実施

毎週月・土曜日には、授業を欠席した場合の振り替え授業、授業が理解できていない場合の補習を行います。また、疑問点・弱点等を解決するために、自主的に学習することもできます。

### ●5教科の定期テスト対策・専用自習室

附属天王寺中学校のテスト問題には、通常の教材では対応できない内容が含まれ、学校授業に合わせた対策が必要です。

HITS中学部の平常授業は、英語・数学の2教科ですが、定期テスト前には、国語・社会・理科の対策授業も行います。また、高学年では専用の自習室を利用することもできます。



## 【個別コース開講】

### ●基礎学力をつけて苦手科目克服

中学部は個別コースを開講しています。生徒一人一人の学力に合わせて、苦手科目の克服と基礎学力の向上に全力でサポートいたします。開講日は、毎週月曜日か土曜日に英数の科目を行います。3名までのクラスです。時間科目等は御相談下さい。

※個別コース

週1~2回 1科目1.5h 3000円×出席回数  
集団授業と併習の場合は2000円

**【春期講習時間割】** ※同じ番号の授業は同じ内容を行います。

日程	時間	新中1	新中2	新中3
3/21(木) 祝日	1300~14:30	数学①		英語①
	14:40~16:10	英語①		数学①
	17:30~19:00			
	19:10~20:40			
3/22(金) 終業式	※終業式のため、部活終了時刻より 30分後に授業を始めます。			
	15:30~17:00		英語①	数学①
	17:10~18:40		数学①	英語①
3/23(土)	9:30~18:00	欠席者補講、呼び出し補講、自習等		
3/25(月)	1300~14:30	理科①		
	14:40~16:10	社会①		
	17:30~19:00	欠席者補講、呼び出し補講、自習等		
	19:10~20:40			
3/26(火)	1300~14:30	数学②		英語②
	14:40~16:10	英語②		数学②
	17:30~19:00		理科①	英語②
	19:10~20:40		社会①	数学②
3/27(水)	1300~14:30		英語②	
	14:40~16:10		数学②	
	17:30~19:00		英語②	理科①
	19:10~20:40		数学②	社会①
3/28(木)	1300~14:30	数学③		英語③
	14:40~16:10	英語③		数学③
	17:30~19:00		理科②	英語③
	19:10~20:40		社会②	数学③
3/29(金)	1300~14:30		英語③	
	14:40~16:10		数学③	
	17:30~19:00		英語③	理科②
	19:10~20:40		数学③	社会②
3/30(土)	9:30~18:00	欠席者補講、呼び出し補講、自習等		
4/1(月)	1300~14:30	理科②		
	14:40~16:10	社会②		
	17:30~19:00	欠席者補講、呼び出し補講、自習等		
	19:10~20:40			
4/2(火)	1300~14:30	数学④		英語④
	14:40~16:10	英語④		数学④
	17:30~19:00		理科③	英語④
	19:10~20:40		社会③	数学④
4/3(水)	1300~14:30		英語④	
	14:40~16:10		数学④	
	17:30~19:00		英語④	理科③
	19:10~20:40		数学④	社会③
4/4(木)	1300~14:30	平常授業・数		英語⑤
	14:40~16:10	平常授業・英		数学⑤
	17:30~19:00		理科④	英語⑤
	19:10~20:40		社会④	数学⑤
4/5(金)	1300~14:30		英語⑤	
	14:40~16:10		数学⑤	
	17:30~19:00		英語⑤	理科④
	19:10~20:40		数学⑤	社会④
4/6(土)	9:30~18:00	欠席者補講、呼び出し補講、自習等		

**【受講料】**

新中1 英数12,960円 社理 6,480円  
 新中2 英数16,200円 社理12,960円  
 新中3 英数16,200円 社理12,960円  
 ※塾生の英数の受講料は月謝に含まれています。  
 ※1科目からでも受講可能です。

**【入塾特典】**

- 新中1で春期講習【英数理社受講】→入塾の場合  
4月授業料(4週分)無料
- 新中1で春期講習【英数受講】→入塾の場合  
4月授業料(2週分)無料  
(いずれも入塾金・教材費・諸経費等は有料)  
※すでに入塾されている方も春期講習受講者は  
上記割引が適用されます。  
※準備講座受講生には入塾金はかかりません。

○新中2・中3

○入塾の場合

4月授業料(2週分)無料

(入塾金・教材費・諸経費等は有料)

○春期講習のみの受講の場合

(塾生の紹介で申し込まれた方)

図書券進呈(1000円)

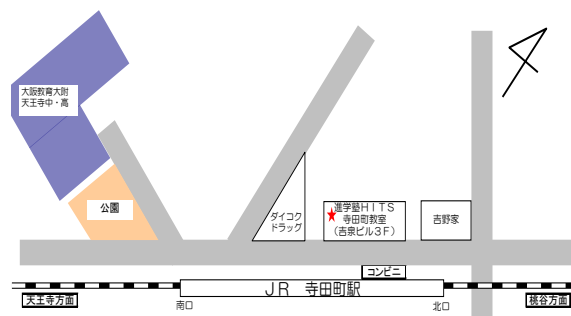
上記特典の併用は出来ません。

なお、以前にこの制度を利用されたことがある  
受講者様はご遠慮願いますことを、ご了承下さい。

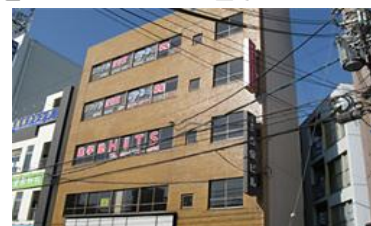
**【春期講習以降の時間割】**

※春期講習終了後の4/6以降の授業日程につ  
まはしては、基本的に18:00~授業開始とな  
ります。変更する場合はみ別途配布させてい  
たきます。

**【進学塾HITS寺田町教室 周辺地図】**



大阪市天王寺区大道4丁目10-13吉泉ビル3F



**【お問い合わせ】**

寺田町教室

Tel :06-6775-0300

Fax :06-6775-1131

メールアドレス: hits.teradacho@gmail.com

進学塾HITS <http://www.e-hits.jp/>

# 進学塾HITS 寺田町教室

## 2019年度 春期講習申込書

お申し込み日 2019年 月 日

フリガナ		性別	フリガナ	続柄
生徒氏名		男 女	保護者氏名	
学校名				学年(新学年)
大阪教育大学附属天王寺 ( <input type="checkbox"/> 中学校 ・ <input type="checkbox"/> 高等学校 ) その他 ( 学校名 )				年
お電話番号	ご自宅			
	その他 (携帯電話など)			
	メールアドレス	@		
フリガナ				
ご住所 塾生の方のご記入は 不要です。	〒			

春期講習 集団授業	学年	受講科目を○でお囲みください。			
	中1	英語	数学	社会	理科
	中2	英語	数学	社会	理科
	中3	英語	数学	社会	理科
個別授業		英語	数学	/	
欠席日ありましたらご記入下さい。					
友人紹介 利用	友人 氏名				
アンケート ( )に○を ご記入下さい。塾生 の方のご記入は不要 です	現在塾に通っている いいえ ( ) はい ( ) 塾名				
	入塾希望 ( ) 講習後考える ( ) 今回は講習のみ ( )				

お申し込みはお電話またはFAX、メール等をお願いいたします。

寺田町教室 TEL : 06-6775-0300

FAX : 06-6775-1131

メールアドレス: hits.teradacho@gmail.com