



進学塾HITS(ヒッツ)

附属専門のHITSで新学年をスタートしよう！

天王寺中クラス
2017 春期講習
3/20 (月) ~ 4/1 (土)

【中学部 春期授業予定】

新中1	<p>一步先に、中学校の学習内容に触れ、基礎を築いて、新しい学校生活に備えます。</p>	
	英語	① Program1 あいさつ、語彙 ② Program2 be 動詞 ③ Program3 数字、年齢 etc.、一般動詞・ ④ Program3 一般動詞疑問文・否定文
	数学	① 正負の数：計算の応用発展 ② 正負の数：文章題の応用発展 ③ 文字式：計算の応用発展 ④ 文字式：文章題の応用発展
	社会	① 世界の姿 ② 世界の古代文明と宗教の起こり
	理科	① 化学の世界に触れよう（周期表と化学式） ② 生物を学ぼう（植物と動物の分類）
新中2	<p>新学年の先取り学習によって、定期テストの成績アップを目指します。</p>	
	英語	① 一般動詞の過去形、不規則動詞、長文演習 ② be 動詞の過去形・過去進行形、長文演習 ③ 未来表現、助動詞（1）、長文演習 ④ 助動詞（2）、接続詞 that、長文演習
	数学	① 平行線と角、三角形と角 ② 多角形の角、図形の折り返し ③ 複雑な図形と角 ④ 過去問、入試レベル演習
	社会	① 東アジア世界との関わりと社会の変動 ② ヨーロッパ人との出会いと全国統一 ③ 日本の姿① 日本の位置 時差 ④ 日本の姿② 領域 都道府県 地方区分
	理科	① 生物①：生物のからだと細胞 ② 生物②：生命を維持するはたらき ③ 物質の基礎①：周期表と様々な化学式 ④ 物質の基礎②：化学変化と化学反応式
新中3	<p>4月に行われる学力診断テストに向けて、重要ポイントを復習します。</p>	
	英語	① 不定詞、長文演習 ② 助動詞、長文演習 ③ 比較・受動態、長文演習 ④ 学力診断対策実力テスト
	数学	① 代数（計算・1次関数・式の証明） ② 幾何（平面空間図形・図形の証明・確率） ③ 実力アップ演習・複合問題演習 ④ 学力診断対策実力テスト
	社会	① 歴史総合 1年・2年の復習 ② 地理総合 1年・2年の復習 ③ 地歴総合 ④ 学力診断対策実力テスト
	理科	① 物理・生物（力学・電気・生物） ② 化学・地学（化学変化・天気・大地） ③ 実力アップ演習・記述問題演習 ④ 学力診断対策実力テスト

【新中1対象無料プレ講座】

●中学校生活が始まるその前に

中学準備講座や中学の勉強に触れてきていなく不安、他の生徒とついていけない心配になっている親御さんに必見です。

[春期講習受講の申込みをされた方へ、春期講習から初めてHITS中学部の授業に参加する新中1対象に、講習前の3月18日土曜日に無料でプレ講座を受講することができます。](#)あまり英語に触れてこなかった生徒や、数学の正負の数や文字式の計算など不安に思う生徒は、是非この機会に春期講習を受講し、理想的な中学校生活のスタートを切りましょう！！

【個別コース開講】

●基礎学力をつけて苦手科目克服●

中学部は個別コースを開講しています。生徒一人一人の学力に合わせて、苦手科目の克服と基礎学力の向上に全力でサポートいたします。

開講日は、毎週月曜日か土曜日に英数の科目を行います。3名までのクラスです。時間科目等は御相談下さい。

【HITS 中学部の強み】

●附属天王寺中のカリキュラムに合わせた指導

HITS中学部の授業進度は、附属天王寺中より若干早いペースで、基礎学力の定着に重点を置いています。授業日程は、学校行事等に合わせて組んでいます。

●月・土曜日は無料で補習を実施

毎週月・土曜日には、授業を欠席した場合の振り替え授業、授業が理解できていない場合の補習を行います。また、疑問点・弱点等を解決するために、自主的に学習することもできます。

●5教科の定期テスト対策・専用自習室

附属天王寺中学校のテスト問題には、通常の教材では対応できない内容が含まれ、学校授業に合わせた対策が必要です。

HITS中学部の平常授業は、英語・
数学の2教科ですが、定期テスト前には、国語・社会・理科の対策授業も行います。また、高学年では専用の自習室を利用することもできます。



【春期講習時間割】

日程	時間	新中1	新中2	新中3
3/18(土)	13:10~14:40	ブシ数学		
	14:50~16:20	ブシ英語		
3/20(月)	13:10~14:40	理科①		
	14:50~16:20	社会①		
	17:30~19:00	欠席者補講、呼び出し補講、自習等		
	19:10~20:40			
3/21(火)	13:10~14:40	英語①	理科①	
	14:50~16:20	数学①	社会①	
	17:30~19:00		理科①	社会①
	19:10~20:40		社会①	理科①
3/22(水)	13:10~14:40		英語①	数学①
	14:50~16:20		数学①	英語①
	17:30~19:00		英語①	数学①
	19:10~20:40		数学①	英語①
3/23(木)	13:10~14:40	英語②	理科②	
	14:50~16:20	数学②	社会②	
	17:30~19:00		理科②	社会②
	19:10~20:40		社会②	理科②
3/24(金)	13:10~14:40		英語②	数学②
	14:50~16:20		数学②	英語②
	17:30~19:00		英語②	数学②
	19:10~20:40		数学②	英語②
3/25(土)	9:30~18:00	欠席者補講、呼び出し補講、自習等		
3/27(月)	13:10~14:40	理科②		
	14:50~16:20	社会②		
	17:30~19:00	欠席者補講、呼び出し補講、自習等		
	19:10~20:40			
3/28(火)	13:10~14:40	英語③	理科②	
	14:50~16:20	数学③	社会②	
	17:30~19:00		理科③	社会③
	19:10~20:40		社会③	理科③
3/29(水)	13:10~14:40		英語③	数学③
	14:50~16:20		数学③	英語③
	17:30~19:00		英語③	数学③
	19:10~20:40		数学③	英語③
3/30(木)	13:10~14:40	英語④	理科②	
	14:50~16:20	数学④	社会②	
	17:30~19:00		理科④	社会④
	19:10~20:40		社会④	理科④
3/31(金)	13:10~14:40		英語④	数学③
	14:50~16:20		数学④	英語③
	17:30~19:00		英語④	数学③
	19:10~20:40		数学④	英語③
4/1(土)	9:30~18:00	欠席者補講、呼び出し補講、自習等		

【受講料】 外部生

新中1 英数12,960円 社理 6,480円
 新中2 英数12,960円 社理12,960円
 新中3 英数12,960円 社理12,960円
 ※塾生の英数の受講料は月謝に含まれています。
 ※塾外生は春期講習に入塾金はかかりません。
 ※個別コース
 週1回 1科目1.5h 3000円×出席回数
 集団授業と併習の場合は2000円

【友達紹介制度】

塾生の紹介で申し込まれた場合

○入塾の場合

新中1 レギュラー授業1か月(4週分)無料
新中2・中3 レギュラー授業半月(2週分)無料
 (入塾金・オプション授業・諸経費は有料)

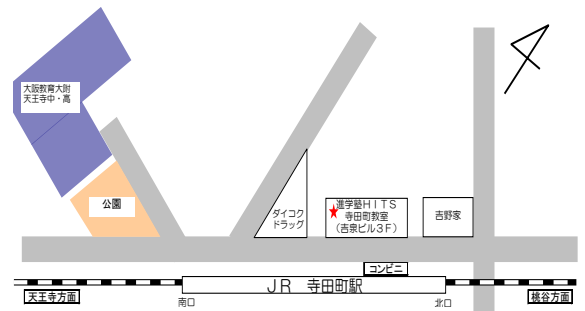
○春期講習のみの受講の場合

図書券進呈 (1000円)

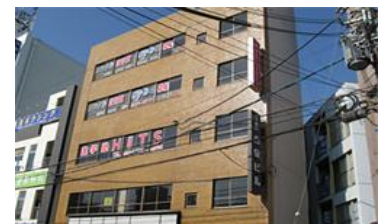
上記特典の併用は出来ません。

なお、以前にこの制度を利用されたことがある受講者様による、この制度の複数回の利用はご遠慮願いますことを、ご了承下さい。

【進学塾HITS寺田町教室 周辺地図】



大阪市天王寺区大道4丁目10-13吉泉ビル3F



【お問い合わせ】

寺田町教室

Tel :06-6775-0300

Fax :06-6775-1131

進学塾HITS <http://www.e-hits.jp/>



※同じ回数の授業は同じ内容です。どちらか都合の良い時間に参加して下さい。

進学塾HITS 寺田町教室

平成29年度 春期講習申込書

お申し込み日 平成 29年 月 日

フリガナ		性別	フリガナ	続柄
生徒氏名		男 女	保護者氏名	
学校名				学年(新学年)
大阪教育大学附属天王寺 (<input type="checkbox"/> 中学校 ・ <input type="checkbox"/> 高等学校) その他 (学校名)				年
お電話番号	ご自宅			
	その他 (携帯電話など)			
	メールアドレス	@		
フリガナ				
ご住所 塾生の方は、住所のご記入は不要です。	〒			

春期講習 集団授業	学年	受講科目を○でお囲みください。		
	中1	プリ講座 (英・数) 英語 数学 <small>※プリ講座 (春期からの受講生対象) は無料です。</small>	社会	理科
	中2	英語 数学	社会	理科
	中3	英語 数学	社会	理科
個別授業		英語 数学	/	
欠席日ありましたらご記入下さい。				
友人紹介 制度利用	塾生 氏名	どちらかお 選び下さい。	授業料無料() 新中1(4週) 新中2・3 (2週) 図書カード () 1000円	
アンケート () に○を ご記入下さい。	現在塾に通っている いいえ () はい () 塾名			
	入塾希望 () 講習後考える () 今回は講習のみ ()			

お申し込みはお電話またはFAXでお願いいたします。
 寺田町教室 TEL: 06-6775-0300
 FAX: 06-6775-1131