



進学塾HITS

ホームページ <http://www.e-hits.jp>

■ 進学塾 HITS とは

当塾は、小・中・高校生のお子様を中心に、附属中学・高校、有名私立中学・高校、大学への進学をサポートする専門塾として、1999年に開校させていただきました。HITSの名称も、附属平野[H], 附属池田[I], 附属天王寺[T]のStudents 対象のための塾というところからきています。当塾での学習期間が、お子様の今後の学校生活・社会生活に大きく影響するとの責任感のもと、学習指導に加えて生活指導も実践していきたいと考えております。

■ HITSの基本方針

● HITS中学部の目的

HITS中学部は、学校の成績向上を第一目標とします。学校での成績が向上することによって学業への自信を持ち、その自信が次の成績として反映される、という良い循環になることが理想です。

● HITS中学部の授業方針

HITSでは、学校進度より若干早いペースでの授業を行います。学校進度との差は、次学期の内容までにとどめています。なぜなら、HITSでは基礎学力の定着に重点を置いており、過度な予習は基礎学力の定着においてむしろ逆効果であると考えているからです。その授業の中で、学校の授業や定期テストに余裕を持ってついていける学力及び学習習慣を身につけていただき、充実した中学校生活を送って頂きたいと考えています。

● 主要5教科への対応

HITSでは国語、社会、理科のテスト対策を行います。英語・数学は平時の授業で予習をすすめ、定期テスト前には国語、社会、理科のテスト対策授業を学校進度に則して行います。また、季節講習会でも国語、社会、理科の講座を開講します。

■ 平常授業の時間割(2020年度)

新中1

	火曜日	木曜日	月・土曜日
18:00～19:30	英語	英語	補習 月 16:30～
19:40～21:10	数学	数学	土 9:30～

新中2(火曜・木曜クラス)

	火曜日	木曜日	月・土曜日
18:00～19:30	数学	数学	補習 月 16:30～
19:40～21:10	英語	英語	土 9:30～

新中2(水曜・金曜クラス)

	水曜日	金曜日	月・土曜日
18:00～19:30	数学	数学	補習 月 16:30～
19:40～21:10	英語	英語	土 9:30～

新中3

	水曜日	金曜日	月・土曜日
18:00～19:30	英語	英語	補習 月 16:30～
19:40～21:10	数学	数学	土 9:30～

※1 台風等による暴風警報発令時には、授業を臨時休講といたします。

※2 土曜補習は自由参加、参加無料です。ただし、以下の場合には原則参加して頂きます。

- ① その週の授業を病気等で欠席し、体調が回復している場合
- ② その週の授業が充分理解できていないと講師が判断した場合
- ③ 定期テストの成績等により、講師が必要と判断した場合

※3 学校の下校時刻が17時の時期は、授業時間を30分繰り上げます。

■ 定期テスト前の時間割例

HITS 中学部では国語、社会、理科の定期テストの対応も行います。定期テストの1～2週間前から英語の授業の一部を国語・社会、数学の一部を理科に科目変更します。

① 定期テスト1週前の時間割例

	月曜日	木曜日	土曜日
18:00～19:30	社会 (英語を変更)	国語 (英語を変更)	補習 14:50～18:00
19:40～21:10	数学	理科 (数学を変更)	

② 定期テストの週の時間割例 ※定期テストが水、木、金に行われる場合

月曜日	水曜日	木曜日
定期テスト1日目の科目 16:30～19:30	定期テスト2日目の科目 11:30～13:00	定期テスト3日目の科目 11:30～13:00
定期テスト1日目の科目 19:40～21:10	定期テスト2日目の科目 13:10～14:40	定期テスト3日目の科目 13:10～14:40

※1 昼の時間帯に授業を行う場合、学校の下校時刻により授業時間が多少前後します。

※2 定期テストの週の土曜補習はお休みです。

■ 自習室

授業以外に、空き教室で、自習することができます。また、高学年では専用の自習室を利用することもできます。静かな環境で課題に集中して取り組むことができます。

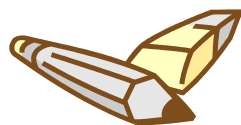


■ 授業料

【入塾金】 16,500円(消費税を含む。)

ただし、下記に該当される方は、入塾金は必要ありません。

- ① 「HITS」に既に兄弟、姉妹が在籍されている方・在籍されていた方。
- ② 以前、本人が「HITS」に在籍され、再入塾する方。



【授業料】

- ① 集団授業 1講義90分

受講科目	月額授業料(消費税を含む)
英語・数学	28,600
英語・数学のうちいずれか1科目	15,400

【教材費】

授業で使用するノートや、筆記用具は各自ご持参ください。

また、別途学習用教材を購入していただく場合がございます。

【退塾】

退塾をされる場合には解約を希望する月の前月5日前までに、お電話でご連絡ください。退塾となった場合には当該月以降分の料金はいただきません。それ以降になりますと、お支払いいただく場合がございます。

■ 教室案内

- 進学塾 HITS 寺田町教室

〒543-0052 大阪市天王寺区大道4-10-13 吉泉ビル3F

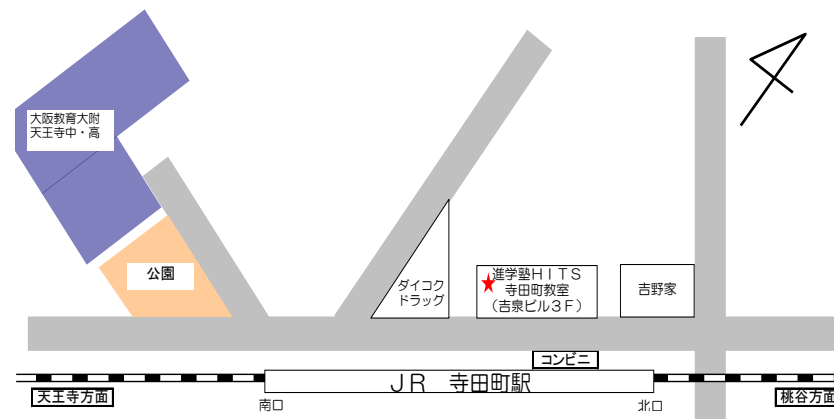
TEL: 06-6775-0300 FAX: 06-6775-1131

- 進学塾 HITS 天王寺校(本部)

〒545-0053 大阪市阿倍野区松崎町2-3-15

TEL: 06-6626-0770 FAX: 06-6626-0772

■ 寺田町教室 周辺地図





進学塾HITS(ヒッツ) 個別指導コース

○基礎学力をつけて苦手科目克服

進学塾HITS寺田町教室では新たに中学部の個別コースを開講いたします。個別指導の最大の強みは「個人の学力に合った学習」が出来る事です。生徒一人一人の学力に合わせて、苦手科目の克服と基礎学力の向上に全力でサポートいたします。

開講日は、毎週月、土曜日に英数の科目を行います。3名までのクラスです。時間科目等は御相談下さい。

○集団授業と同様のテスト対策

大阪教育大学附属寺田町校は進学塾HITSのノウハウを用いて、専門的に対応します。学校のカリキュラムに対応し、定期テストで成果をあげることに重点を置いて指導します。そのため、集団授業では定期テストの2週間前に英語・数学の他に、理科・社会・国語のテスト対策授業も行っております。個別指導コースでも集団授業同様のテスト対策の教材、もしくはテスト対策日程時の集団授業の参加なども可能です。

また、個別指導コースと集団指導コースの併用も可能です。

○授業開講日

○開講日は、毎週月、土曜日に英数の科目を行います。予定の合う曜日を選んでいただきます。1科目からでも承っております。

○人数は3名までのクラスです。

○月・土曜日は集団生徒同様に、教室を無料開放しております。自習や宿題等の勉強にお使い下さい。

○時間、科目等は御相談下さい。

○受講費用

○入会金 16500円(税込)

○個別コース 週1回 1科目 1.5h 3000円×出席回数

*ただし、集団授業と併習の場合は2000円×出席回数

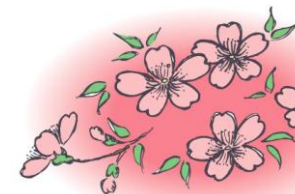
※その他、テキスト代等がかかります。

【お問い合わせ】

寺田町教室 Tel: 06-6775-0300

天王寺校(本部) Tel: 06-6626-0770

進学塾HITSホームページ <http://www.e-hits.jp/>



進学塾HITS 寺田町教室 入塾申込書

ご記入日 年 月 日

フリガナ		性別	生年月日
生徒氏名		男・女	年 月 日
大阪教育大学附属天王寺中学校 中学 年			
フリガナ	続柄	生年月日	
保護者氏名		年 月 日	
フリガナ			
ご自宅	(〒 -)		
フリガナ			
勤務先	(〒 -)		
連絡先	自宅 電話	自宅 FAX	
	携帯電話等		
	メールアドレス	@	

ご家族構成

お名前	ご職業・学校名(学年)	年齢
		歳
		歳
		歳
		歳

通塾、お稽古ごと、クラブ活動の状況など(指導の参考にさせていただきます)

最近の成績	()学期	国()点 社()点 数()点 理()点 英()点
HITSに入塾したことが	・ある ・HITSは初めて <small>※講習生はのぞきます</small>	(あると答えた人) いくつか ()年生～()年生
クラブ活動	している ・ していない	クラブ活動名()
現在通っている塾など	あり ・ なし	塾名など()
以前通っていた塾など	あり ・ なし	塾名など()

指導上のご希望などご要望を自由にお書きください。また個別、英数2科目もしくは1科目等、受講科目をご記入下さい。

受講科目を○で囲んで下さい 集団 (英語 数学) 個別 (英語 数学)

ご希望・ご要望、希望曜日 (2クラス設定の学年の場合) (火・木クラス / 水・金クラス)